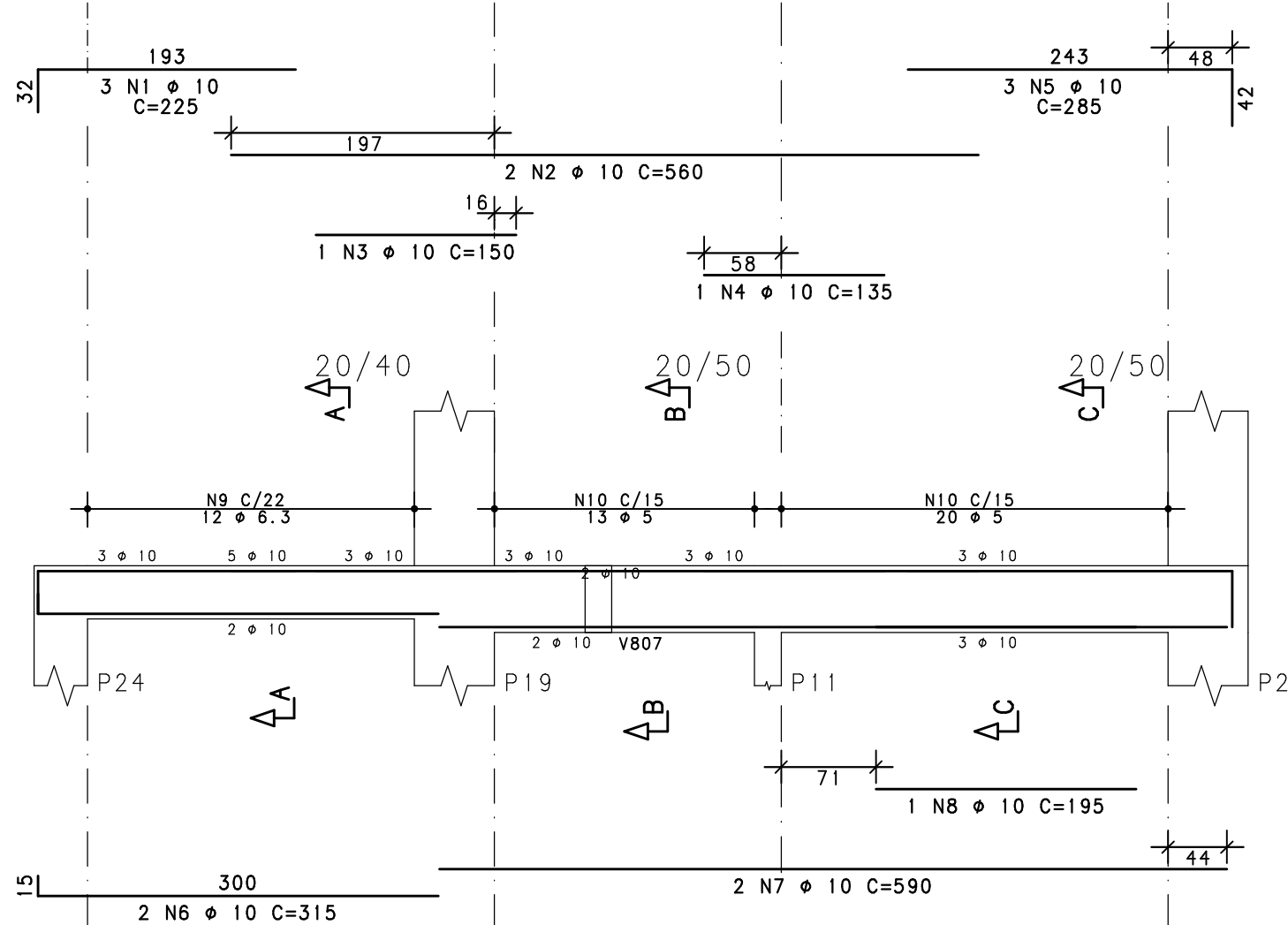


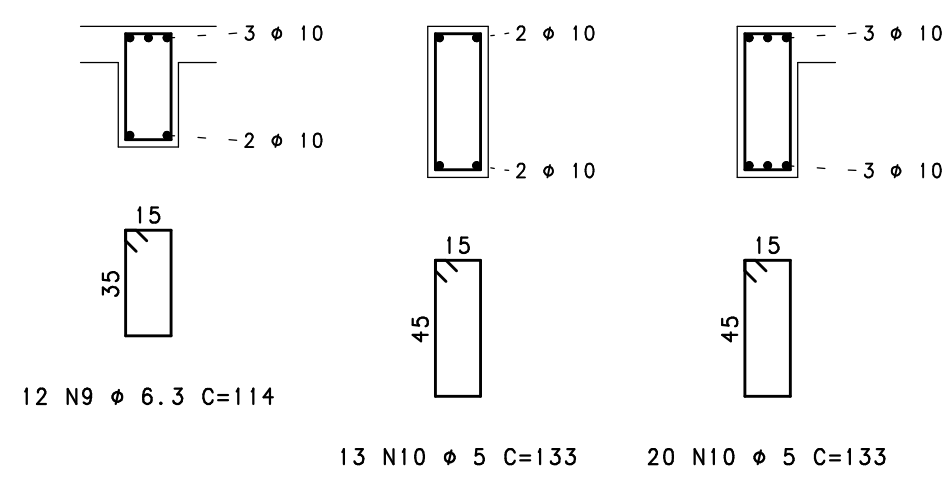
V845



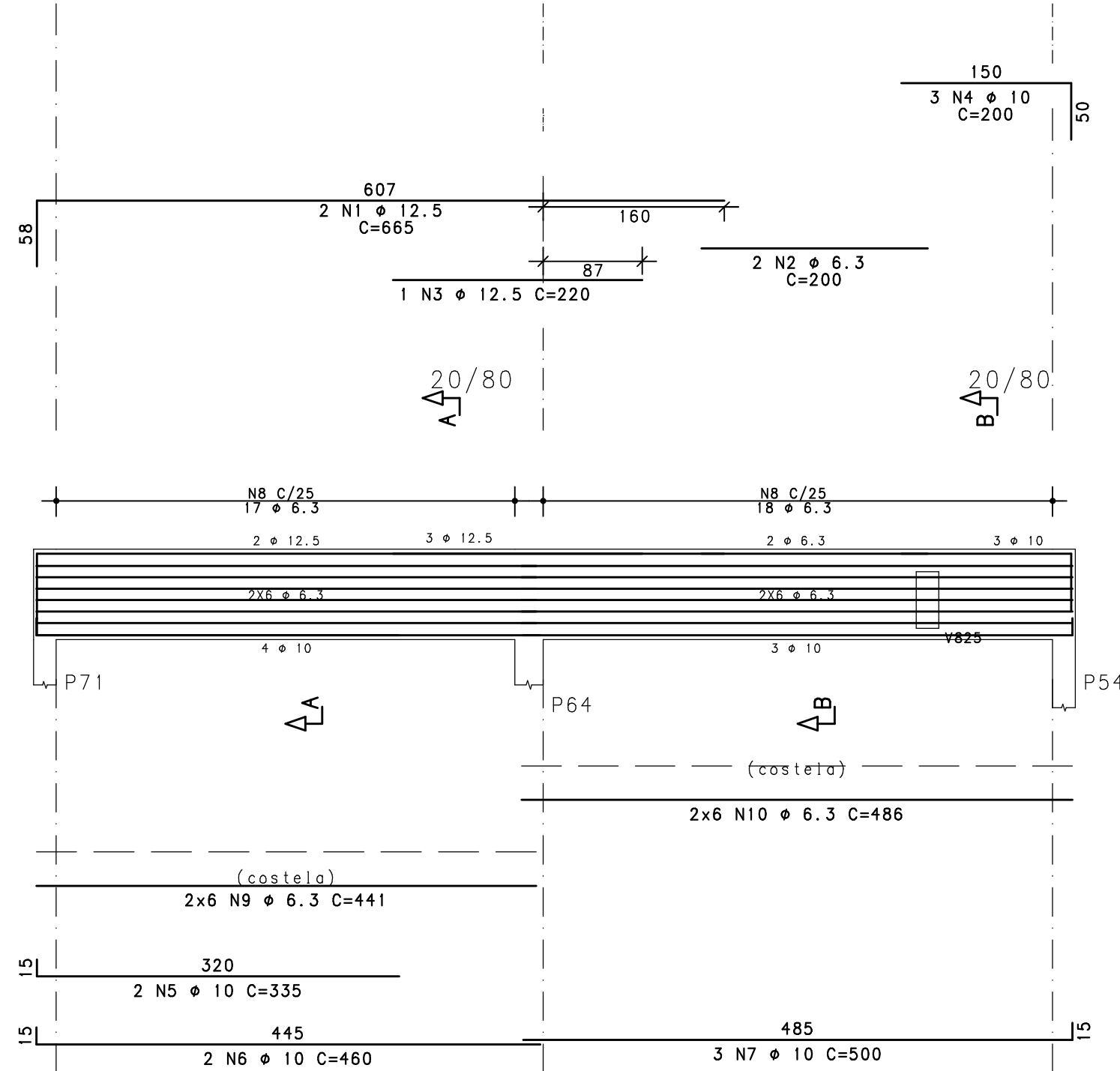
Corte A

Corte B

Corte C

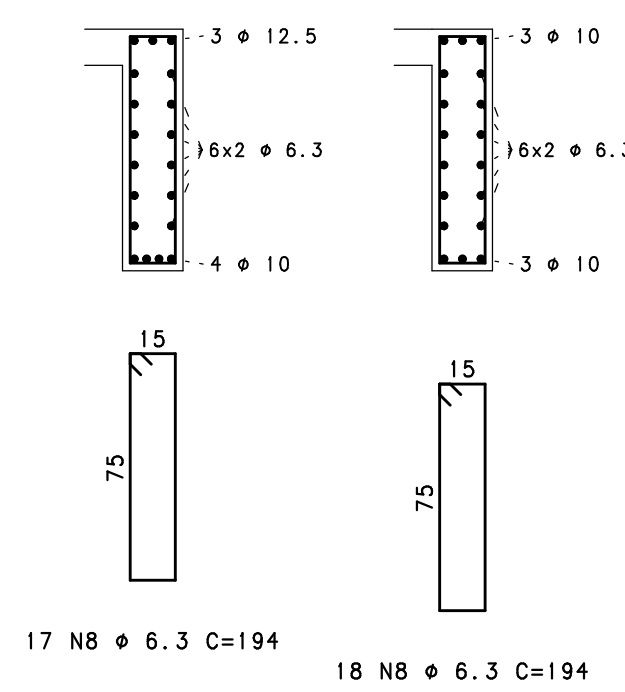


V846

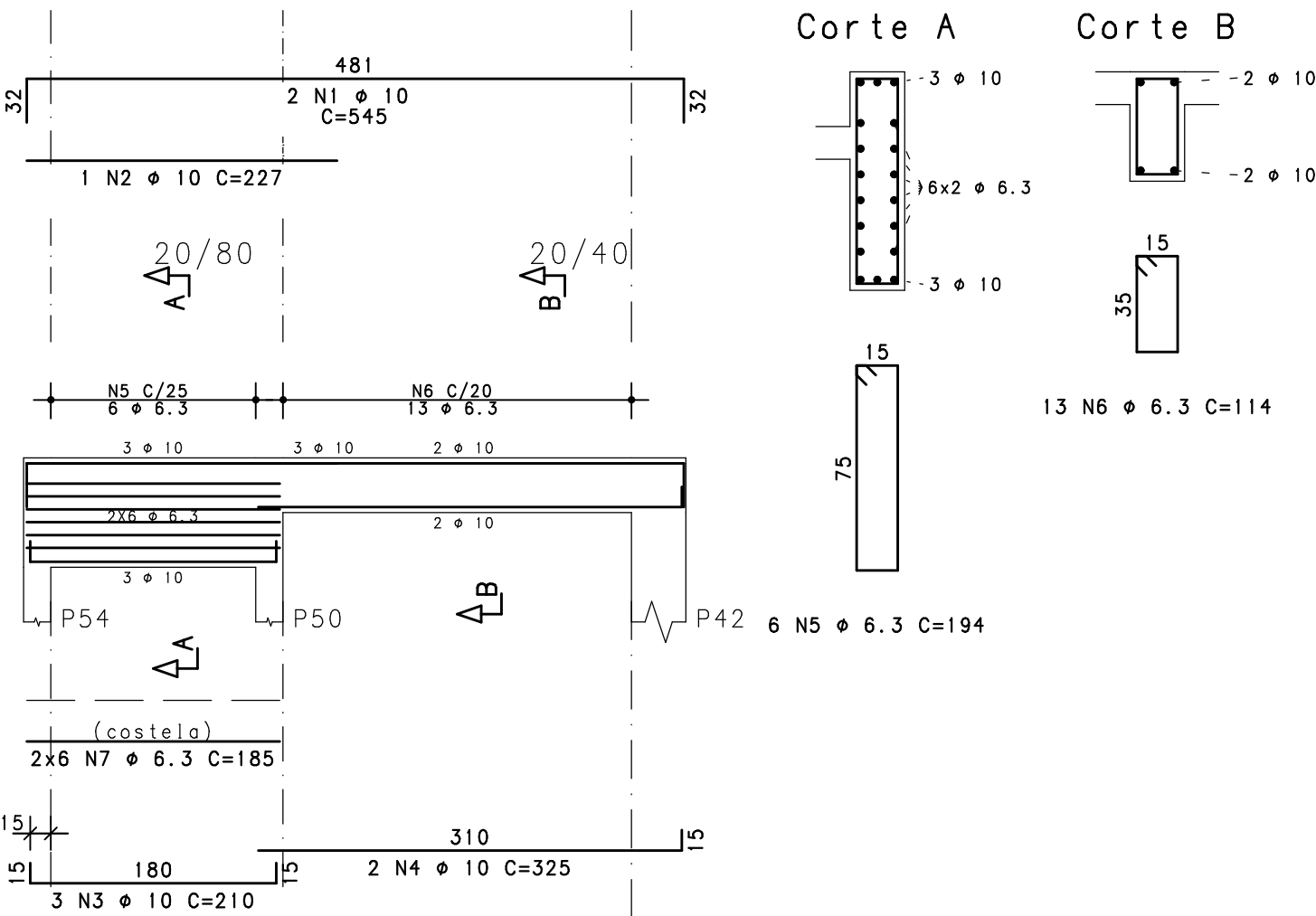


Corte A

Corte B

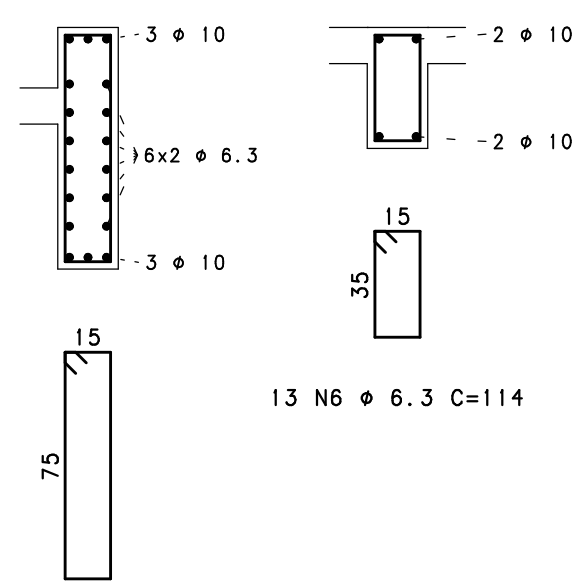


V847

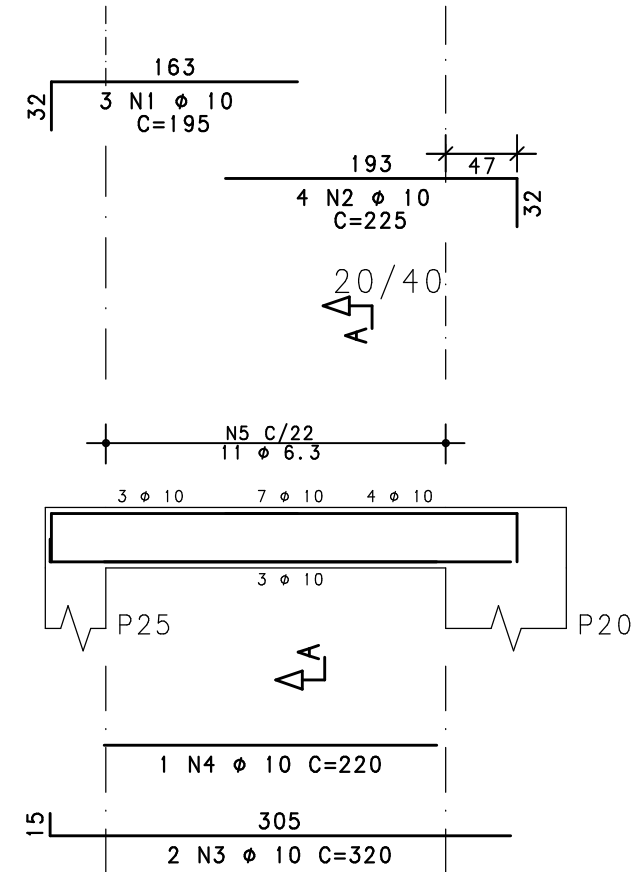


Corte A

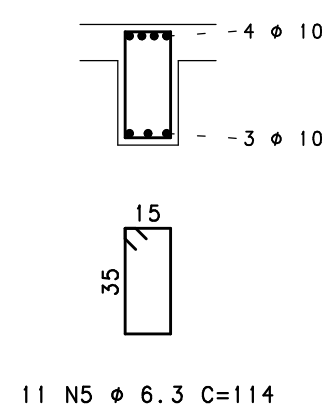
Corte B



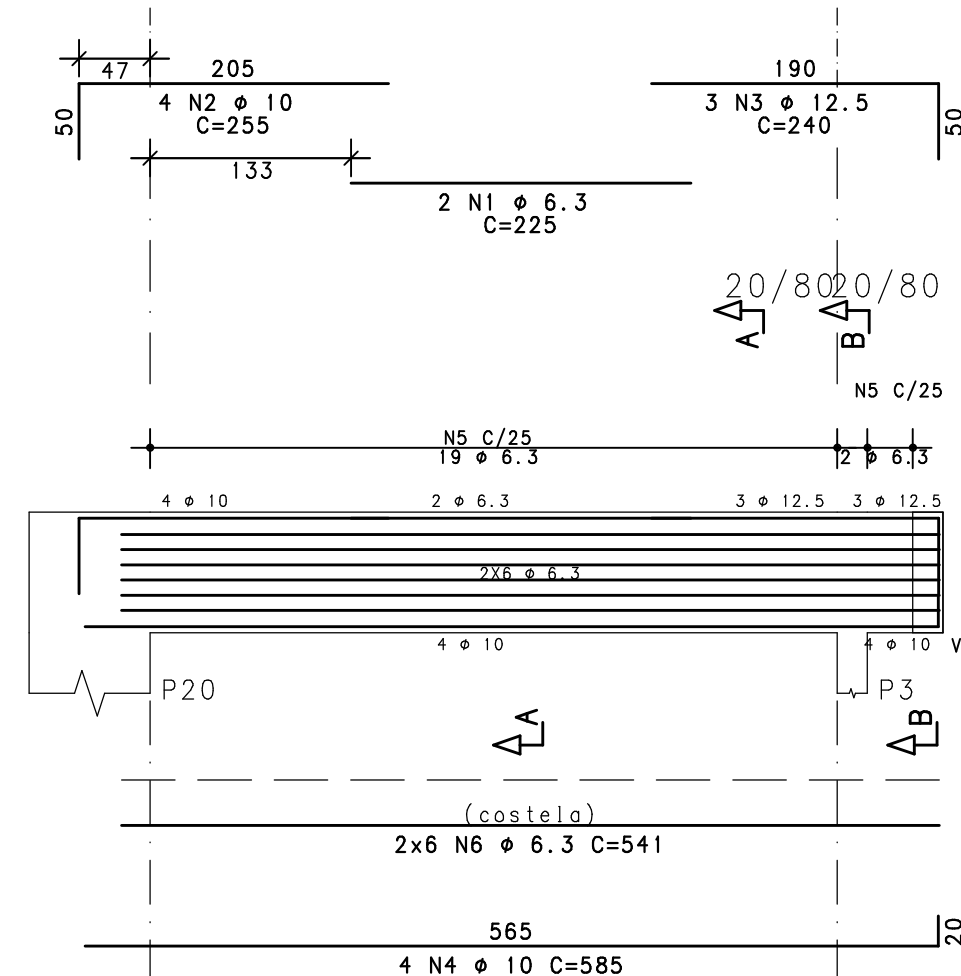
V849



Corte A

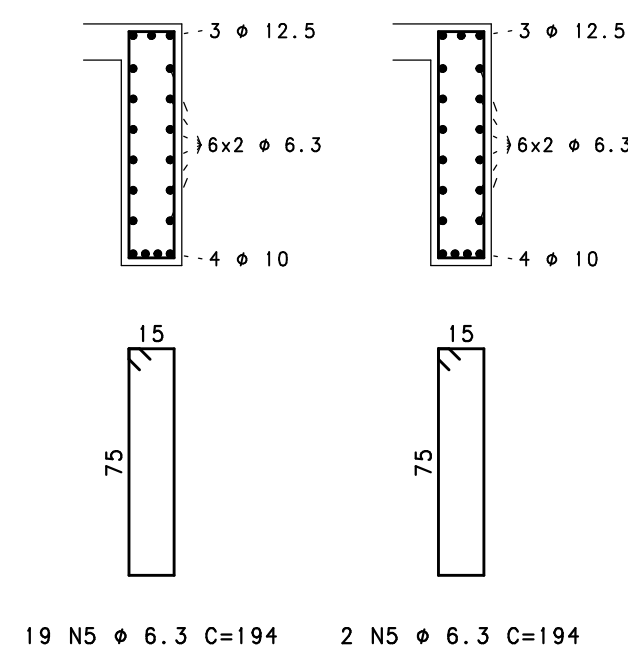


V850

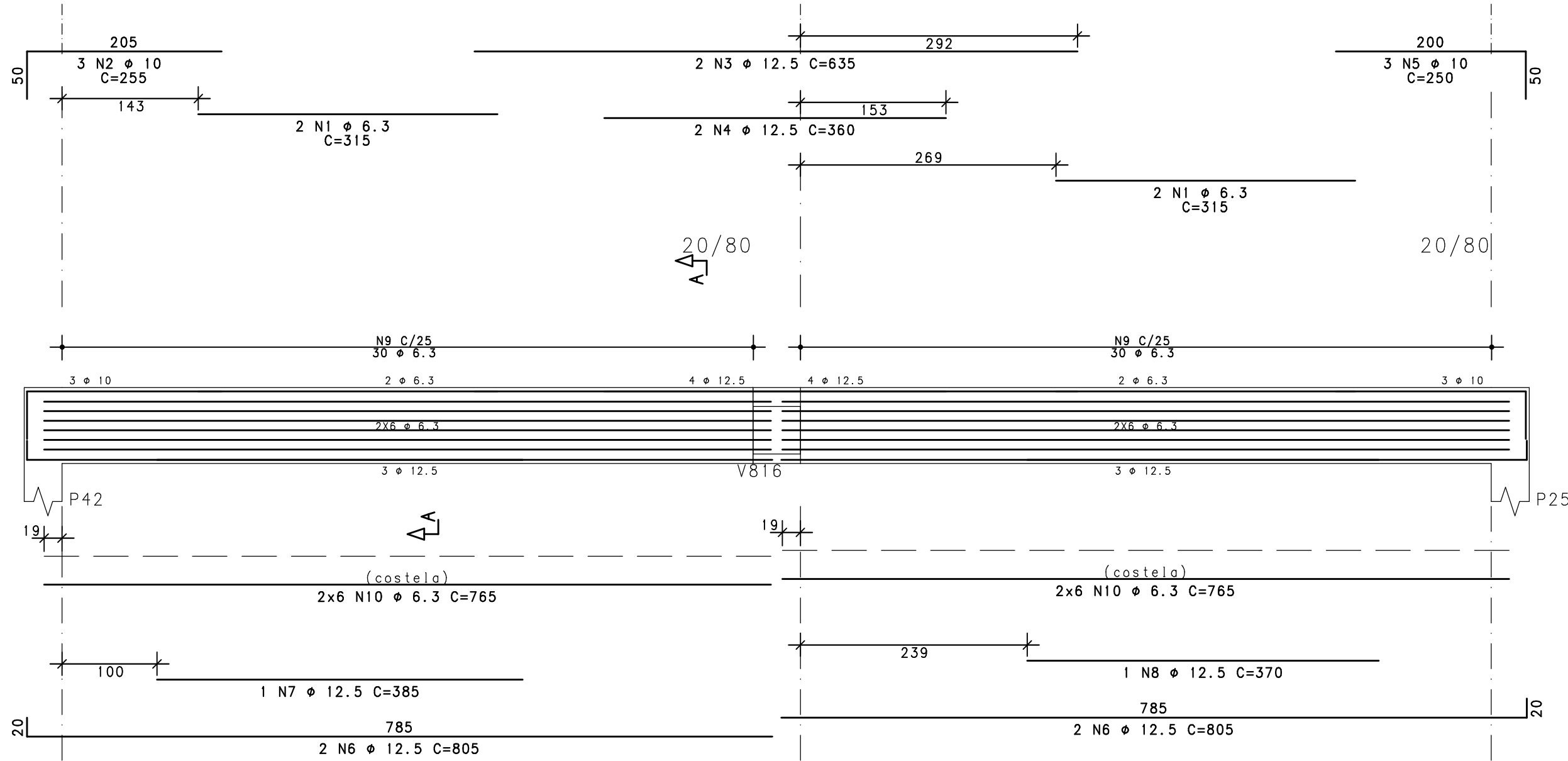


Corte A

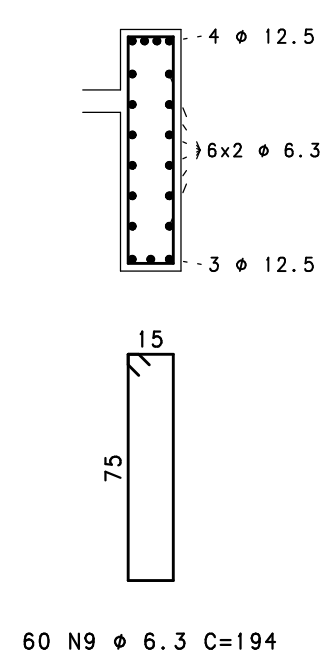
Corte B



V848



Corte A



NOTAS

- DIMENSÕES EM CENTÍMETROS, ELEVACOES EM METROS
- CONCRETO ESTRUTURAL:
Fck >= 20 MPa (ESTACAS TIPO RAIZ) - ARCAMASSA;
CONSUMO DE CIMENTO >= 600,0 kg/m³; RELAÇÃO A/C ENTRE 0,5 E 0,6;
AGREGADO - AREIA.
Fck >= 30 MPa (DEMAIS ELEMENTOS ESTRUTURAIS): CONSUMO DE CIMENTO >= 320,0 kg/m³.
- FATOR ÁGUA/CEMENTO MÁXIMO: 0,60
- CLASSE DE AGRESSIVIDADE II - URBANA
- MÓDULO DE ELASTICIDADE INICIAL A 28 DIAS IGUAL A 30670 MPa
- REALIZAR OS PROCEDIMENTOS DE CURA, RETIRADA DE FORMAS E DO ESCORAMENTO CONFORME NBR 14931:2004 E MEMORIAL DESCRITIVO. PROCEDER COM A CURA ÚMIDA POR NO MÍNIMO 07 (SETE) DIAS OU UTILIZAR A CURA QUÍMICA DOS ELEMENTOS DE CONCRETO.
- A EXECUÇÃO DA ESTRUTURA DEVERÁ CONTAR COM O ACOMPANHAMENTO DE UM TECNOLÓGISTA DE CONCRETO
- O ENGENHEIRO RESPONSÁVEL PELA OBRA DEVERÁ OBEDECER AS RECOMENDAÇÕES DAS NORMAS TÉCNICAS APLICÁVEIS, DEDICANDO ESPECIAL ATENÇÃO AS SEGUINTE ATIVIDADES:
8.1. CONCRETO: PREPARO, CONTROLE, RECEBIMENTO, TRANSPORTE, LANÇAMENTO, ADENSAMENTO E CURA
8.2. FÓRMA: CONFERÊNCIA DAS MEDIDAS E POSIÇÕES, LIMPEZA, ESTANQUEIDADE, SATURAÇÃO DAS FÓRMAS ABSORVENTES (RETIRAR EXCESSO DE ÁGUA), CUIDADO COM O USO DOS DESMOLDANTES E RETIRADA DAS FÓRMAS
8.3. ARMAÇÃO: LIMPEZA, MONTAGEM, COBRIMENTO (USO DE ESPACADORES PLÁSTICOS ADEQUADOS), E GARANTIA DA POSIÇÃO DAS ARMADURAS ANTES E DURANTE A CONCRETAGEM
- COBRIMENTO MÍNIMO DA ARMADURA:
LAJES=2,0cm; VIGAS E PILARES=2,5cm; BLOCOS=5,0cm; ESTACAS=4,0cm. OBRA COM RÍGIDO CONTROLE DE QUALIDADE.
- RECOMENDA-SE QUE OS MATERIAIS (AÇO E CONCRETO) UTILIZADOS NESTE PROJETO SEJAM SUBMETIDOS A ENSAIOS TECNOLÓGICOS
- PREVER DRENAGEM E/OU IMPERMEABILIZAÇÃO PARA AS CORTINAS (CONTÊNCORES).
- CONFERIR MEDIDAS NO LOCAL.

ACO	POS	BIT	QUANT	COMPRIMENTO	
				UNIT	TOTAL
		mm		cm	cm
V845	50A	1	10	3	225
	50A	2	10	2	560
	50A	3	10	1	150
	50A	4	10	1	135
	50A	5	10	3	285
	50A	6	10	2	315
	50A	7	10	2	590
	50A	8	10	1	195
	50A	9	6.3	12	114
	60A	10	5	33	133
V846	50A	1	12.5	2	665
	50A	2	6.3	2	200
	50A	3	12.5	1	220
	50A	4	10	3	200
	50A	5	10	2	335
	50A	6	10	2	460
	50A	7	10	3	500
	50A	8	6.3	35	194
	50A	9	6.3	12	441
	50A	10	6.3	12	486
V847	50A	1	10	2	545
	50A	2	10	1	227
	50A	3	10	3	210
	50A	4	10	2	325
	50A	5	6.3	6	194
	50A	6	6.3	13	114
	50A	7	6.3	12	185
V848	50A	1	6.3	4	315
	50A	2	10	3	255
	50A	3	12.5	2	635
	50A	4	12.5	2	360
	50A	5	10	3	250
	50A	6	12.5	4	805
	50A	7	12.5	1	385
	50A	8	12.5	1	370
	50A	9	6.3	60	194
	50A	10	6.3	24	765
V849	50A	1	10	3	195
	50A	2	10	4	225
	50A	3	10	2	320
	50A	4	10	1	220
	50A	5	6.3	11	114
V850	50A	1	6.3	2	225
	50A	2	10	4	255
	50A	3	12.5	3	240
	50A	4	10	4	585
	50A	5	6.3	21	194
	50A	6	6.3	12	541

RESUMO DE AÇO			
ACO	BIT	COMPR	PESO
	mm	m	kgf
60A	5	44	7
50A	6.3	681	167
50A	10	184	114
50A	12.5	82	79
Peso Total 60A =			7 kgf
Peso Total 50A =			360 kgf

EXE	00	PROJETO EXECUTIVO - LICITAÇÃO OBRA	EFICÁCIA	31/07/20
REVCOMP	02	REVISÃO PROJETO EXECUTIVO - REF EXE 2	EFICÁCIA	24/07/20
REVCOMP	01	REVISÃO PROJETO EXECUTIVO - REF EXE	EFICÁCIA	03/07/20
REVCOMP	00	EMISSION INICIAL EXECUTIVO	EFICÁCIA	25/04/20
ANT	01	REVISÃO ANTEPROJETO	EFICÁCIA	20/02/20
ANT	00	EMISSION INICIAL ANTEPROJETO	EFICÁCIA	21/11/19
TIPO	REV	DESCRIÇÃO	DESENHO	DATA

REVISÕES			
MINISTÉRIO PÚBLICO DO ESTADO DE MINAS GERAIS SEDE DAS PROMOTORIAS DE JUSTIÇA DE JUIZ DE FORA			
ENDEREÇO: RUA JOSÉ CALIL AHOAGI, LOTE F, BAIXADA DO PARAIBUNA		ÁREA TERRENO: 2.996,30m ²	
PROPRIETÁRIO:		ÁREA CONSTRUÍDA: 7.266,36m ²	
PROCURADORIA GERAL DE JUSTIÇA DO ESTADO DE MINAS GERAIS		CNPJ: 20.971.057/0001-45	
PROJETO DE ESTRUTURA DE CONCRETO ARMADO			
EMPRESA: ENGENHEIRO FABRÍCIO SILVA LIMA CREA: 80.082/D-MG EFICÁCIA PROJETOS E CONSULTORIA LTDA		CNPJ: 06.301.115/0001-00	
RESPONSÁVEL TÉCNICO: NELSON URIAS PINTO GARIGLIO DA SILVA		CREA: 82.624/D-MG	
CONTEÚDO: ARMAÇÃO DE VIGAS - COBERTURA - 06/09		DATA: 31/07/20	FOLHA: 99/126
		ESCALA: INDICADA	